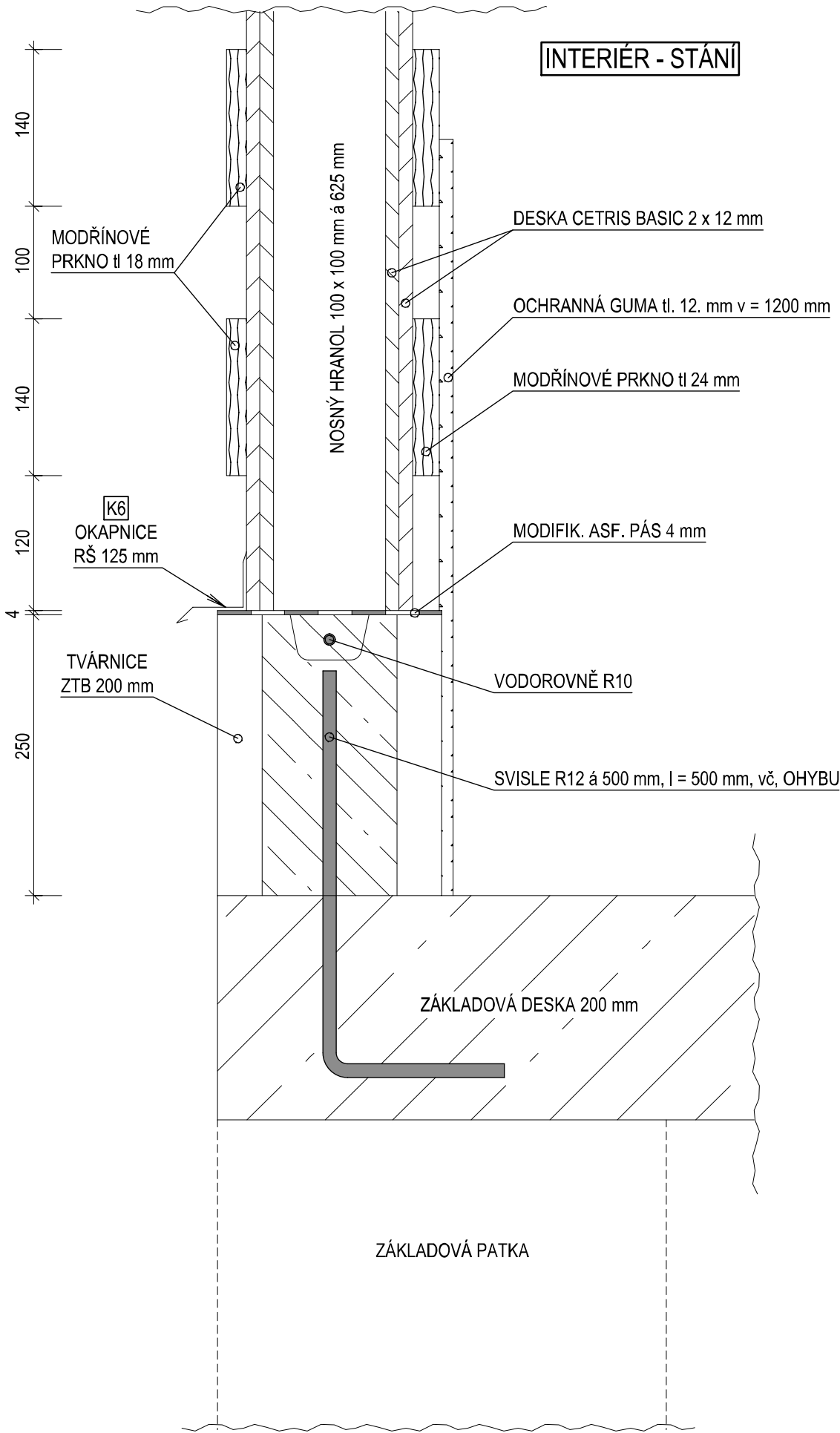


DETAIL A-2

SKLADBA STĚNY - OBVODOVÁ  
DP2 - CETRIS  
MĚŘÍTKO M 1:5

EXTERIÉR



**POZNÁMKA:**  
PŘI MONTÁŽI DESEK CETRIS JE NUTNÉ DODRŽET MINIMÁLNÍ VZDÁLENOST VRUTŮ OD KRAJE DESKY.  
MEZI DŘEVĚNÉ HRANOLY A CETRIS DESKY BUDE NALEPENO TĚSNĚNÍ Z EPDM tl. 3 mm.  
MINIMÁLNÍ SPÁRA MEZI DESKAMI CETRIS JE 5 mm.  
MINIMÁLNÍ VZDÁLENOST VRUTU OD KRAJE DESKY JE 25 mm.

**±0,000 = 390,0 m n.m., VÝŠKOVÝ SYSTÉM: Bpv**  
SOUŘADNICOVÝ SYSTÉM: S-JTSK

ZODPOVĚDNÝ PROJEKTANT ing. Pavel HROBAŘ tel: 778 070 588 hrobar@bromach.cz	VYPRACOVAL Jan ADAMEC tel: 733 129 879 adamec@bromach.cz	KRESLIL Jan ADAMEC tel: 733 129 879 adamec@bromach.cz	<b>BROMACH</b> STAVEBNÍ SPOLEČNOST LANŠKROUN STŘECHY • STAVBY
GENERÁLNÍ PROJEKTANT <b>BROMACH s.r.o. Dobrovského 83, 563 01 Lanškroun, bromach@bromach.cz, www.bromach.cz</b>			
INVESTOR SZeŠ Lanškroun, Dolní Třešňovec 17, Lanškroun 563 01			ČÍSLO ZAKÁZKY 01 - 2019
PROJEKT <b>Výstavba 16-ti boxů pro koně</b> parc. č. 438/2, k.ú. Dolní Třešňovec (679 020)			
ODDÍL DOK. <b>D</b>	STAVEBNÍ OBJEKT SO 01	DATUM TISKU 3.5.2019	MĚŘÍTKO 1:5
ČÁST DOKUMENTACE STAVEBNÍ DOKUMENTACE		FÁZE PROJEKTU DUR + DSP	FORMÁT A3
NÁZEV DOKUMENTU <b>DETAIL A-2 - SKLADBA DP2 - CETRIS</b>		OZNAČENÍ DOKUMENTU <b>D.1.1.07</b>	PARÉ ČÍSLO